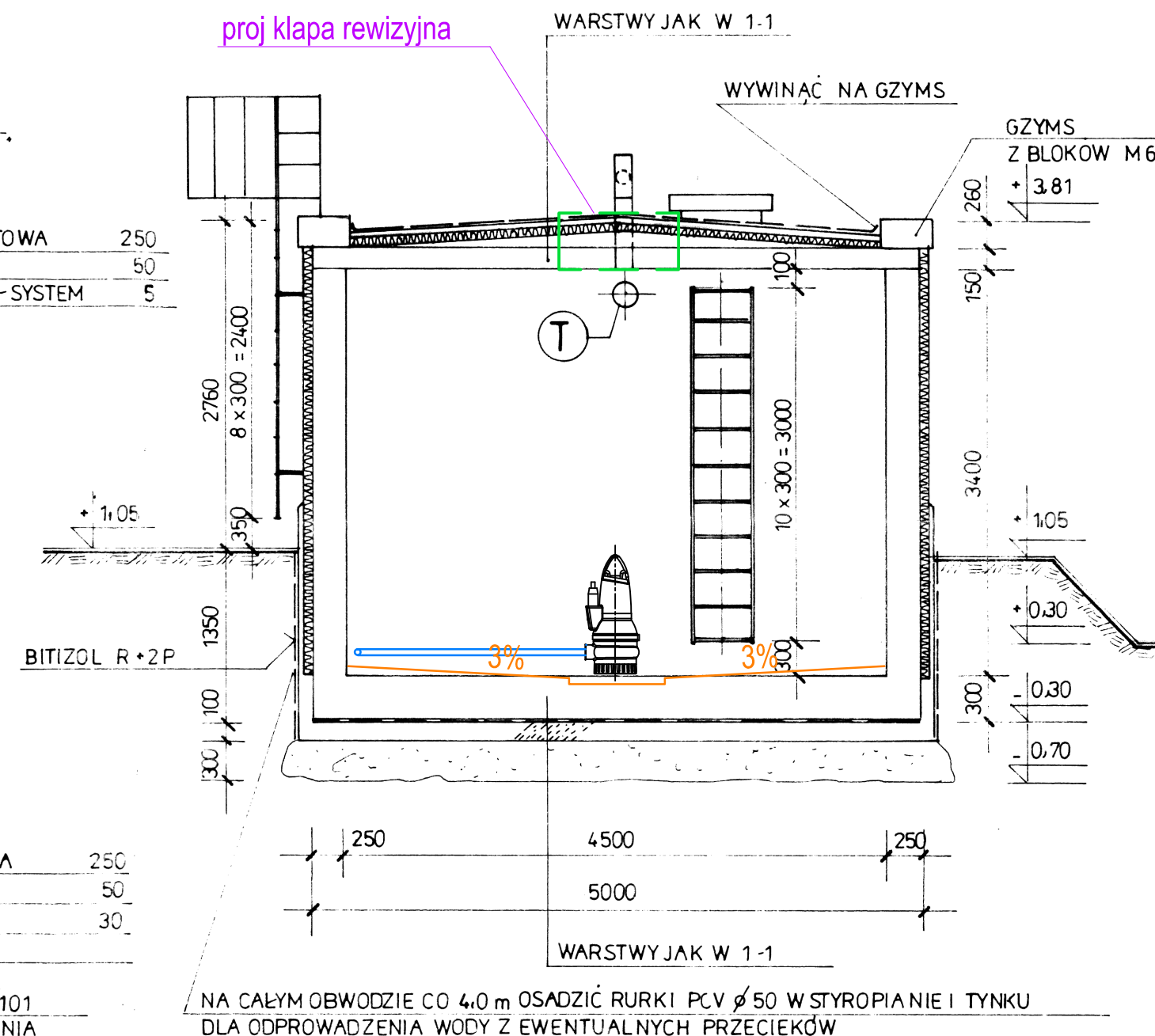
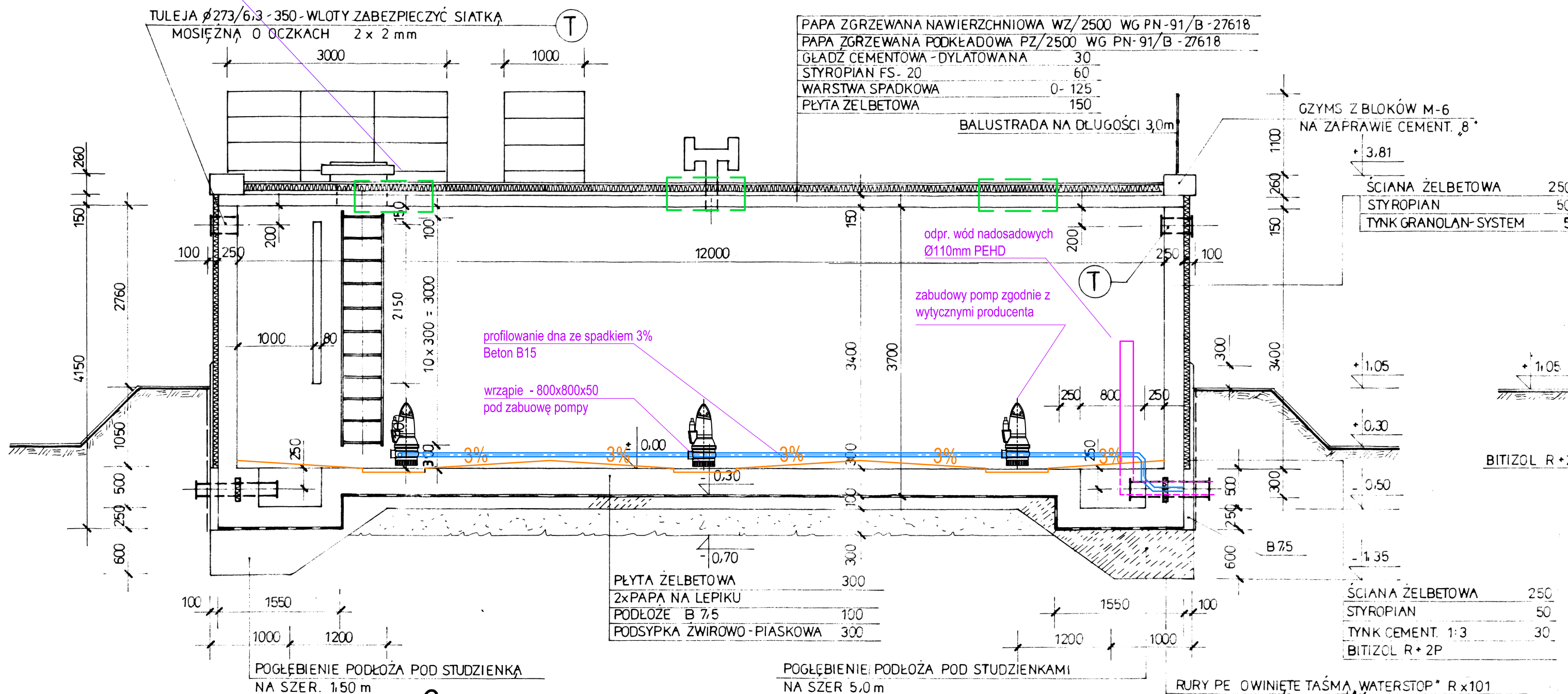


proj kłapa rewizyjna

## PRZĘKRÓJ 1-1

# ODSTOJNIK POPLUCZYN 1:50

## 2-2

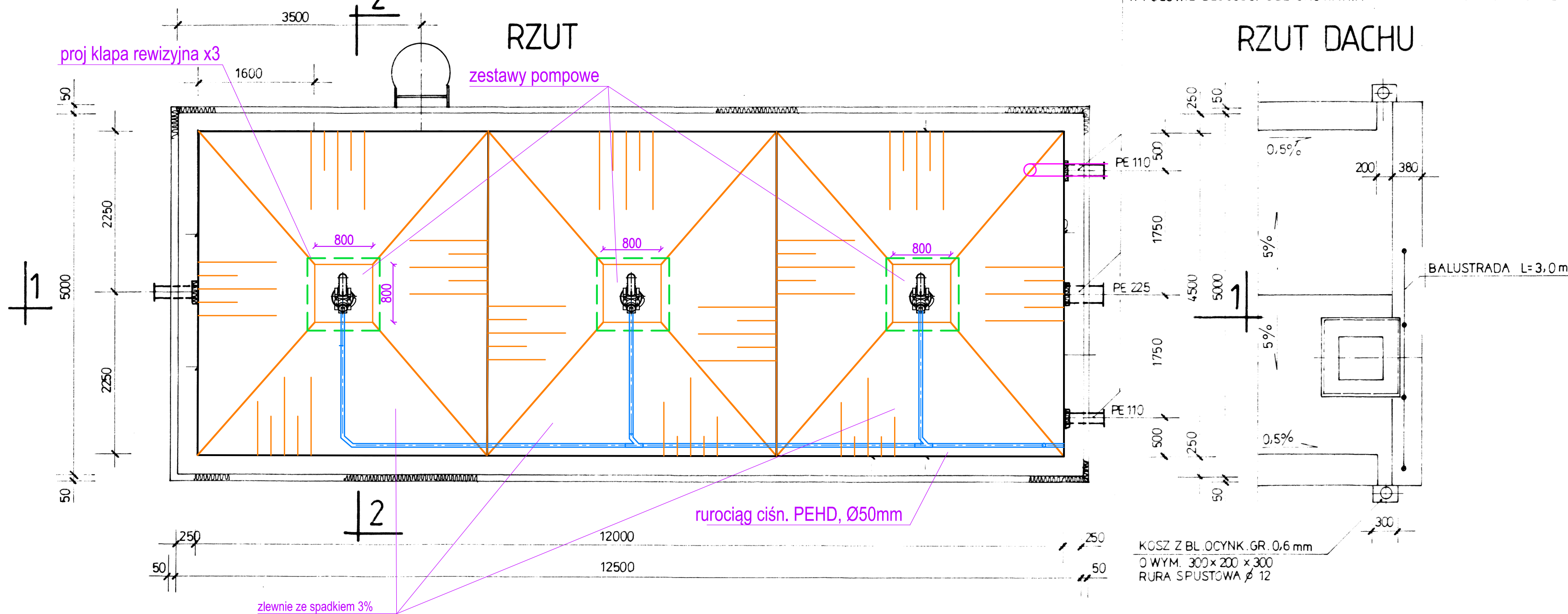


proj kłapa rewizyjna x3

## RZUT

zestawy pompowe

## RZUT DACHU



$\pm 0.00 = 168.85 \text{ m.n.p.m.}$

UWAGI: JAK DLA ZBIORNIKA REAKCJI

BETON B20  
STAL A-II

	PRACOWNIA PROJEKTOWA INŻYNIERII I OCHRONY ŚRODOWISKA "PROWEKO" tel.: 665 044 578; 697 483 219 33-140 Lisia Góra, ul. W. Witosza 4 NIP: 993-06-52-115, REGON: 122815970	
	INWESTOR:	Miejski Związek Zaopatrzenia w Wodę Gmin Radomyśl Wielki i Wadowice Górne, Wola Wadowska 163, 39-308 Wadowice Górne
ZADANIE:	"Gospodarka osadami i wodami popłucznymi na Stacji Uzdatniania Wody w Jamach"	
TEMAT:	Projekt architektoniczno - budowlany Adaptacja zbiornika popłuczyn	
PROJEKTOWAŁ:	mgr inż. Paweł Walczak Upr. Proj. nr MAP/0549/POOS/12 BRANŻA SANITARNA	Skala: 1:50
SPRAWDZIŁ:	mgr inż. Elżbieta Wąz Upr. Proj. nr MAP/0260/POOS/13 BRANŻA SANITARNA	Data: sierpień 2016r.
		Rys. 4